

KMF ...



CONTATORE A GETTO MULTIPLO A RULLI PROTETTI

DS TRP rappresenta la massima espressione di contatore a getto multiplo. Grazie alla trasmissione meccanica, offre alte prestazioni metrologiche, insensibilità a campi magnetici esterni e permette una perfetta leggibilità nel tempo con la soluzione "rulli protetti" sviluppata per prima da Maddalena. Robusto, durevole, adatto agli ambienti più difficili, è compatibile con tutte le tipologie di acqua. Può essere equipaggiato con le più moderne tecnologie di trasmissione dati in remoto.

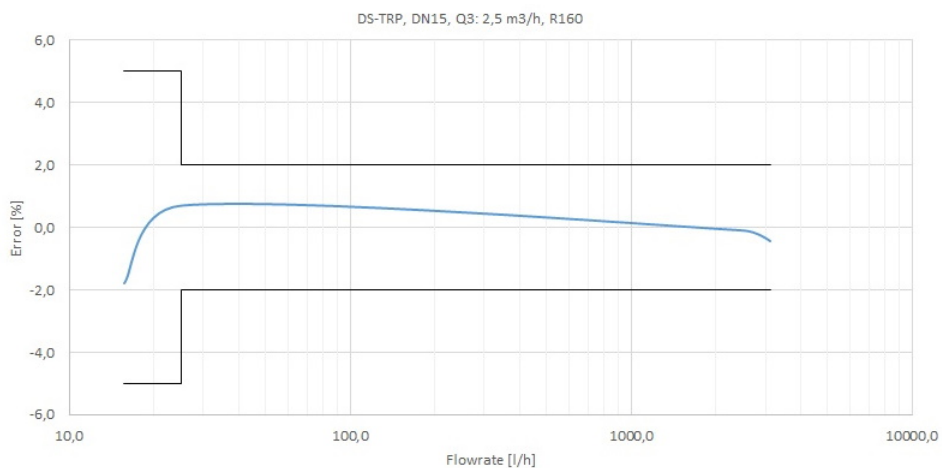
KMF ...

CARATTERISTICHE

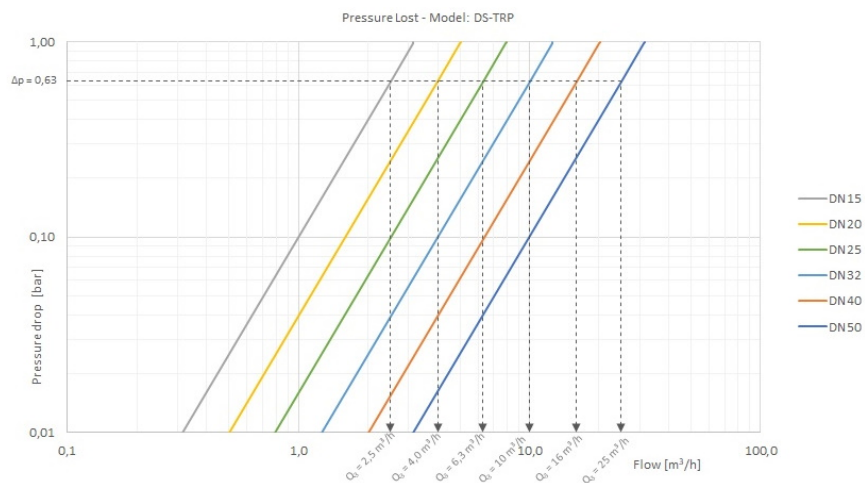
- Getto multiplo a rulli protetti per acqua fredda
- Ideale per utility e installazioni outdoor
- Certificato MID: R max 200
- DN: da 15 a 50
- Predisposizione per emettitore impulsi reed switch (1P=1-10-100-1000L) o statico (1P=1-10L)
- Disponibili certificazioni sanitarie per diversi paesi
- Trasmissione meccanica non influenzabile da campi magnetici esterni
- Visore in vetro minerale
- I rulli numerati, le iscrizioni caratteristiche e la matricola si trovano nella parte protetta



TIPICA CURVA DI ERRORE



PERDITA DI CARICO



PRESTAZIONI IDRAULICHE

Diametro	mm	15	20	25	32	40	50
	pollici	½	¾	1	1 ¼	1 ½	2

Modulo B nr. TCM 142/08-4604

Modulo D nr. 0119-SJ-A010-08

Q₃/Q₁ = R
Riferito a posizione di installazione H↑ ≤ 200

Prestazioni MID standard *

Q ₃	m ³ /h	2,5	4	6,3	10	16	25
Q ₄	m ³ /h	3,13	5	7,88	12,50	20	31,25

R **160**

Q ₁	l/h	15,63	25	39,38	62,50	100	156,25
Q ₂	l/h	25,01	40	63,01	100	160	250

* Altri valori sono disponibili su richiesta.

CARATTERISTICHE TECNICHE

Errore massimo ammesso tra Q₁ e Q₂ (escluso) +/- 5%

Errore massimo ammesso tra Q₂ (incluso) e Q₄
+/- 2% con temperatura dell'acqua ≤ 30°C
+/- 3% con temperatura dell'acqua > 30°C

Classe di temperatura T30, T50

Classe di sensibilità alle condizioni di installazione U0 - D0

Portata di avviamento	l/h	4-5	7-9	16-18	22-24	28-30
-----------------------	-----	-----	-----	-------	-------	-------

Perdita di carico ΔP₆₃

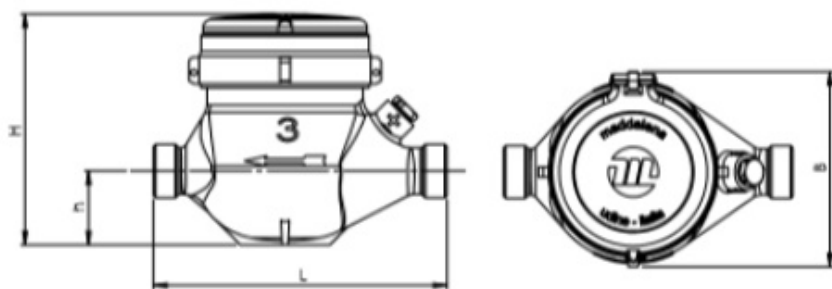
Pressione di esercizio bar 16

Lettura massima	m ³	100.000	1.000.000
-----------------	----------------	---------	-----------

Lettura minima	m ³	0
----------------	----------------	---

Peso indicativo	kg	1,45	1,61	2,3	2,4	4,5	14
-----------------	----	------	------	-----	-----	-----	----

CARATTERISTICHE DIMENSIONALI



Diametro	mm	15	20	25	32	40	50
	pollici	½	¾	1	1 ¼	1 ½	2
Filettatura	pollici	G ¾ B	G 1 B	G 1 ¼ B	G 1 ½ B	G 2 B	G 2 ½ B
	mm	105(V) - 110 - 130 - 145 - 160 - 165 - 170 - 190	160 - 190	220 - 260		300	270 - 300 (FL)
L	mm						
H	mm	112,5		123		163	175
h	mm	36,5		43		64,5	77
B	mm	97				130	154